

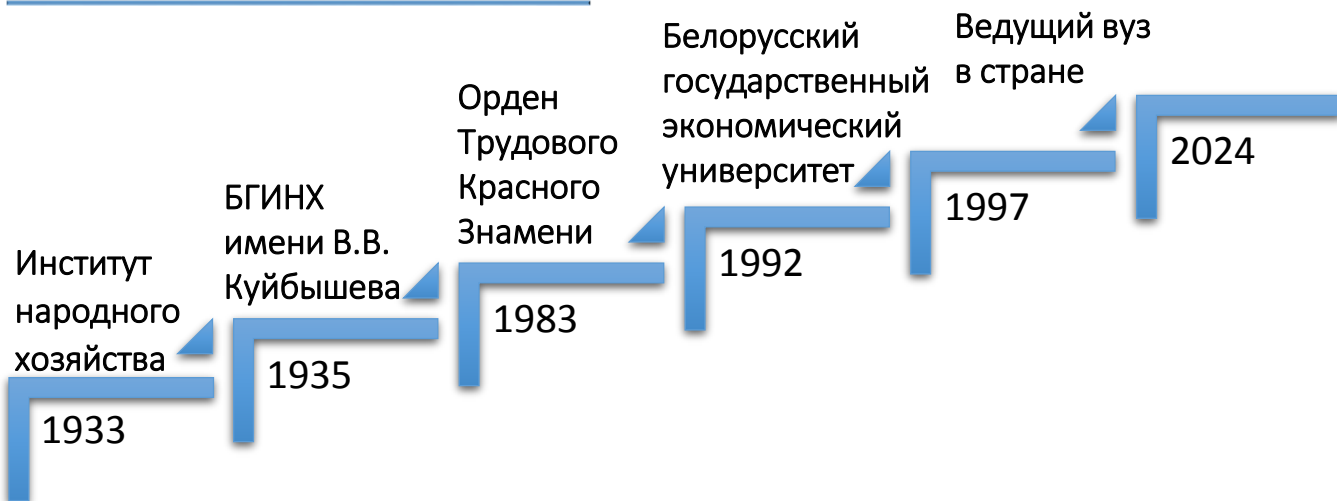


Белорусский государственный
экономический университет

МЫ ФОРМИРУЕМ ЧЕЛОВЕЧЕСКИЙ И
ИНТЕЛЛЕКТУАЛЬНЫЙ КАПИТАЛ!

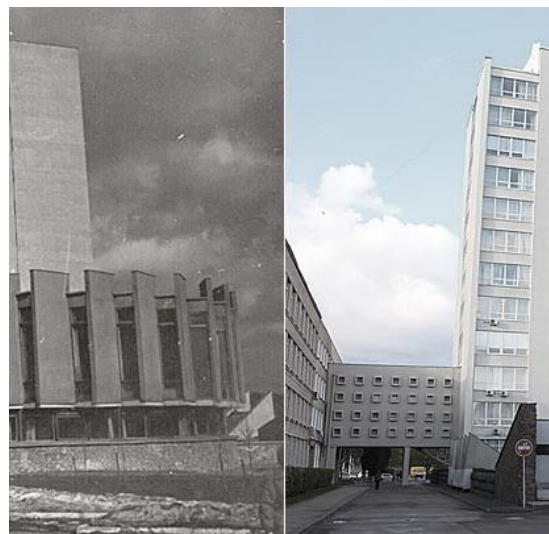
БЕЛАРУСКІ
ДЗЯРЖАЎНЫ
ЭКАНАМІЧНЫ
УНІВЕРСІТЭТ

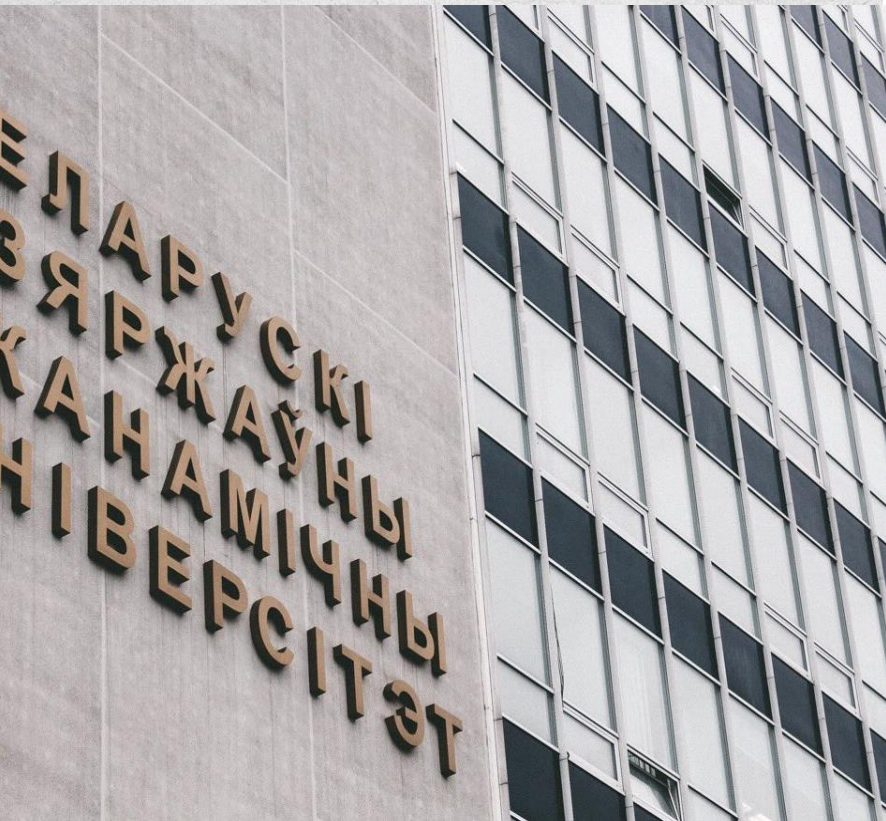
НАША ИСТОРИЯ



ИМИ ГОРДИТСЯ УНИВЕРСИТЕТ

- 53 • Государственных деятеля
- 40 • Заслуженных деятелей
- 4 • Героя Социалистического Труда,
• Героя Республики Беларусь
- 4 • Академика
• Члена-корреспондента
- 13 • Почетных профессоров





Універсітэт



11 факультетов



Минский торговый колледж



47 кафедр



Новогрудский
торгово-экономический
колледж



10 научных школ

Преподаватели



~ 800 преподавателей



~ 60 докторов наук



~ 400 кандидатов наук

Студенты



> 13 тысяч студентов



> 160 аспирантов, докторантов,
соискателей

Двусторонние соглашения об академическом сотрудничестве в области образования с 130 зарубежными вузами и научными организациями из 25 стран мира

КОГО МЫ ГОТОВИМ

ЭКОНОМИКА
БИЗНЕС
УПРАВЛЕНИЕ

ПРАВО
ПОЛИТОЛОГИЯ
СОЦИОЛОГИЯ
ПСИХОЛОГИЯ

Экономист

Экономист. Менеджер
Экономист. Аналитик
Экономист. Информатик

Менеджер. Экономист

Маркетолог. Экономист
Товаровед. Экономист
Логист. Экономист
Специалист по рекламе.
Экономист

Прикладной математик

Программист
Статистик-аналитик

Юрист

Политолог
Социолог.
Преподаватель
Психолог.
Преподаватель

ЛИНГВИСТИКА И
МЕЖКУЛЬТУРНАЯ
КОММУНИКАЦИЯ

Специалист по
межкультурной
коммуникации.
Переводчик-референт



ОБУЧЕНИЕ ПО СПЕЦИАЛЬНОСТЯМ ОБЩЕГО ВЫСШЕГО ОБРАЗОВАНИЯ



БГЭУ

Факультет международных экономических отношений

- Мировая экономика
- Экономика
- Бизнес-администрирование

Факультет финансов и банковского дела

- Бухгалтерский учет, анализ и аудит
- Финансы и кредит

Факультет маркетинга и логистики

- Логистика
- Маркетинг
- Рекламная деятельность

Факультет экономики и менеджмента

- Экономика и управление
- Национальная экономика
- Гос. управление и экономика
- Менеджмент

Факультет цифровой экономики

- Экономическая информатика
- Прикладная математика
- Статистика

Факультет коммерции и туристической индустрии

- Экономика и управление
- Коммерция
- Товароведение

Факультет права

- Правоведение

Учетно-экономический факультет

- Бухгалтерский учет, анализ и аудит

Факультет международных бизнес-коммуникаций

- Лингвистическое обеспечение межкультурной коммуникации

Институт социально-гуманитарного образования

- Социология
- Политология
- Психология

ЦЕНТР ДОВУЗОВСКОЙ ПОДГОТОВКИ И ПРОФЕССИОНАЛЬНОЙ ОРИЕНТАЦИИ



БГЭУ

Проведение подготовительных курсов для сдачи вступительных испытаний

- математика
- русский язык
- английский язык
- история Беларуси
- обществоведение

Формы проведения подготовительных курсов

- очная (вечерняя)
- заочная
- смешанная



Подготовительные курсы для выпускников колледжей

- экономика предприятия
- основы менеджмента
- бухгалтерский учет
- **общая теория права**
- **гражданское право**
- **информационные технологии**

Проведение репетиционного тестирования

- без выдачи сертификатов
- за курс общего среднего образования по всем дисциплинам



ИНФОРМАЦИЯ ДЛЯ АБИТУРИЕНТОВ



Адрес: пр. Партизанский, 26, корпус 2, к. 11

Тел.: +375 17 209 78 11

Почта: fdp@bseu.by

Instagram: [bgeuminsk](https://www.instagram.com/bgeuminsk)

(Довузовская подготовка)

ОБЕСПЕЧЕНИЕ ОБРАЗОВАТЕЛЬНОГО ПРОЦЕССА



БГУИР



ИНФРАСТРУКТУРА



БГЭУ



СТУДЕНЧЕСКИЙ ГОРОДОК



СПОРТИВНЫЙ КЛУБ



ТОРГОВЫЙ КОМПЛЕКС БГЭУ

СТУДЕНЧЕСКАЯ ЖИЗНЬ



БГЭУ



КУЛЬТУРНЫЙ ДОСУГ

Молодёжный камерный хор «Джокозо»
Инструментальная группа ансамбля народной песни «Горлица»
Шоу-балет «Dancing stars»
Театр танца «Сэнс»
Ансамбль эстрадного танца «Жете»
Театр – студия «Феникс»
Литературно – драматическая студия «Глаголь»



ВОЛОНТЕРСКАЯ ДЕЯТЕЛЬНОСТЬ

- «БУДЬ ЗДОРОВ!»
- «1+1=СЧАСТЬЕ»
- «ЧИСТЫЙ МИР»
- «В ДОБРЫЕ РУКИ»
- Событийное волонтерство



СТРОИТЕЛЬНЫЕ ОТРЯДЫ

- Действуют на базах:
- ЗАО «Атлант»
 - СОАО «Коммунарка»
 - ООО «Санта Ритейл»
 - ООО «Бургер БК»
 - ООО «Ветзообазар» и др.

МЫ В СОЦИАЛЬНЫХ СЕТЯХ



БГЭУ



[Instagram.com
/bseu_official](https://www.instagram.com/bseu_official)



[Plus.google.com
/116518836634987681536](https://plus.google.com/116518836634987681536)



t.me/bseu_official



[Twitter.com
/bseu_official](https://twitter.com/bseu_official)



[Facebook.com
/bseu.official](https://facebook.com/bseu.official)



[youtube.com/c/
БГЭУБДЭУ](https://youtube.com/c/БГЭУБДЭУ)



БГЭУ – шаг в будущее!



БГЭУ



Добро пожаловать!

*Республика Беларусь
220070, г. Минск, пр. Партизанский, 26
<http://bseu.by>*